



EDD
TECHNOLOGY

**HİDROLİĞİN ÖTESİNDE
ELEKTRONİK DOĞRUDAN TAHRİK TEKNOLOJİSİ**



HİDROLİĞİN ÖTESİNDE ELEKTRONİK DOĞRUDAN TAHRİK - EDD



X2 EDD



V4 EDD



G4C EDD



G6C EDD



P4

ELEKTRONİK DOĞRUDAN TAHRİK (EDD)

Yeni bir kurtarma ekipmanı dönemi başlıyor. Elektronik, mobil ve güvenilir olanı. Elektronik Doğrudan Tahrik (EDD) ile doğrudan motordan, çıkış gücüne. Hidrolik akışkanlara, pompaya, valflere veya contalara gerek yoktur. Basitçe, vidalı bir pistonu çalıştıran kompakt, güçlü ve etkileyici bir motordan direkt olarak güç aktarılır. Uzun süren bir çalışma için oldukça etkilidir.

UZUN SÜREN OPERASYONLAR İÇİN YÜKSEK VERİMLİLİK

Bir kurtarma aletinde kullanılan her bir bileşen, çalışma için enerji gerektirir. EDD, verim kaybını muazzam derecede azaltan kurtarma aletinden hidrolik yağı ve pompayı hariç tutmamızı sağlar. EDD, tam çalışma hızında uzun çalışma süreleri sağlar. Her alet en son teknoloji lityum-iyon piller ile güçlendirilmiştir. Piller, lityum piller için geçerli olan IEC 62133 güvenlik standartlarına ve UN 38.3 taşıma gereksinimlerine uygundur. (43.2 VDC)

ARTIRILMIŞ PERFORMANS İÇİN DOĞRUDAN KUVVET

Entegre hidrolik kurtarma aletleri, basınç oluşturarak güç kazanıyor. EDD direkt; sürekli maksimum kuvvet sağlar. Aletin yüksek tepki hızı mükemmel kesme ve ayırma performansı sağlar. EDD'de kullanılan motor teknolojisi, şu anda hidrolik pompalarda kullanılan 1.4 kw'lık küçük bir benzinli motordan fazla güç üretir. Motor% 90'a yakın verimlilikle çalışır. Motorun kendisi özel güçlendirilmiş bir vidayı veya P4 ekipmanlarında olduğu gibi özel bir dişli grubunu çevirir.

TAM DEĞİŞKEN HIZ

Hidrolik sistemler ekipmanın hızı üzerinde tam kontrole izin vermez. Ama EDD teknolojisi verir ve ekipmanın ayırma/kesme hızını tam olarak kontrol etmenizi sağlar. Kontrol kolu bir gaz pedalına benzer şekilde çalışır; ne kadar döndürürseniz o kadar hızlanır. Bu, kazazedenin yakınında çalışırken önemli bir kazanımdır.

ISI, DAYANIKLILIK VE BAKIM

Aşırı ısınmış hidrolik sistemler her türlü problemi yaratabilir. Mevcut Resqtec hidrolik kurtarma aletlerinin, sistemindeki hidrolik sıvıyı soğutması için küçük bir soğutma odası (küçük rezervuar) vardır. Ama yine de hidrolik sistemler yapısı itibarıyla kısıtlı çalışma sürelerine sahiptir. EDD teknolojisinde, ekipmanlar ısı sorunlarından etkilenmez. Bu nedenle, çok daha uzun kesintisiz çalışma süresi sağlayabilir. EDD sıcak ve soğuk ortamlarda da mükemmel çalışır. Yüksek dayanıklılığında dolayı bakım gerektirmeden çok daha fazla iş yapabilir.

Hidrolik kurtarma aletleri yüksek basınçta çalışır ve vücuda yakın taşınır. EDD basınç altındaki herhangi bir hidrolik sıvı içermez; ayrıca bir pompa veya conta içermez. Küçük ama önemli bir avantaj olarak, sistem içinde sıkıştırma bulunmaz. Hidrolik akışkanın sıkıştırılması geri tepki kuvvetleri oluşturur. EDD'de böyle bir sıkıştırma yoktur. Bu özellik itfaiye ve kurtarma personeli için en güvenli seçimdir.

TÜM HAVA ŞARTLARINDA KULLANILABİLİR

Bir kurtarma aleti tüm hava şartlarında kullanılabilir. Resqtec EDD sınıfı kurtarma aletleri IP66 sertifikasına sahip ustaca tasarlanmış askeri sınıf konektörlere sahiptir, şiddetli yağış, kar, fırtına ya da kavurucu güneş hiç farketmez tüm hava şartlarında mükemmel çalışır.

ERGONOMİK KOMPAKT TASARIMI

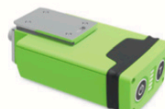
Resqtec EDD serisi kurtarma aletlerinde pil aletin altına yerleştirilmiştir böylece hem uzunluk en aza indirilmiş hem de aletin her pozisyonda kullanılabilmesi kolaylaştırılmıştır. Kontrol kolunun yeri aletin ağırlık dengesine katkıda bulunarak dar alanlarda işlevselliği artırmıştır.



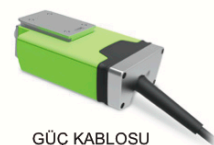
SIRT ÇANTASI AKÜ



AKÜ ŞARJ CİHAZI



PİL



GÜÇ KABLOSU

HİDROLİĞİN ÖTESİNDE ELEKTRONİK DOĞRUDAN TAHRİK - EDD



RAKİPLERDEKİ ELEKTRO-HİDROLİK SİSTEMLERİN DEZAVANTAJLARI

- Düşük Verimlilik
- Isınma
- Sıkıştırma
- Ekipman Üzerinde Hantal Fazlalık
- Yüksek Basınç



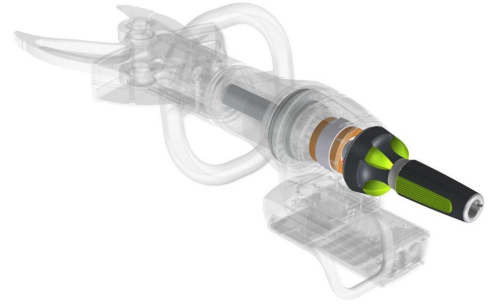
HİDROLİK OLMADAN NASIL MÜMKÜN OLABİLİR ?

- 1,4 kW Güç Üretir Bu Yaklaşık Olarak Küçük Bir Benzinli Bir Motor Kadardır
- Elektronik Motorlar Son Derece Sağlam ve Güvenilirdir
- Doğrudan Tahrik Teknolojisi Son Derece Güvenilirdir



ELEKTRONİK DOĞRUDAN TAHRİK TEKNOLOJİSİ (EDD)

- Uzun Çalışma Süreleri İçin Çok Etkili
- Daha Yüksek Performans İçin Doğrudan Tahrik
- Tam Ayarlanabilir Hız
- Sağlam Ve Az Bakım Gerektirir
- Tüm Hava Şartlarında Kullanılabilir (Sağanak Yağmurda Ve Kara Kışta Bile)
- En Yüksek Güvenlik Sağlar, Sıkıştırma Ve Basınç Yoktur
- Ergonomik Tasarımlıdır Ve Makul Boyutlara Sahiptir



HİDROLİĞİN ÖTESİNDE
ELEKTRONİK DOĞRUDAN TAHRİK - EDD



P4 AĞIR HİZMET TİPİ KURTARMA EKİPMANI HEM KESİCİ - HEM AYIRICI



- Hafif Ve Rahatlıkla Taşınabilir
- Çok Amaçlı
- 61 Derece Dönebilen Kafa
- Değiştirilebilir Kol Ve Bıçaklarıyla Hem Kesici Hem Ayırıcı
- Düşük Bakım Gereksinimi



- Resqtec Power Pusher Mekanik Ramler
- Hiç Bir Güç Ünitesine Ya Da Bataryaya Gerek Duymaz
- Herhangi Bir Ayırıcının Kollarının Mekanik Pistonunu İttirmesiyle Açılır
- 8 Tona Kadar Yük Tutar
- Patentli Kilit Teknolojisiyle Yükü Siz İstemededen Asla Bırakmaz
- Hafiftir Kolay Taşınır
- P4 Kombi Aleti İle Mükemmel Uyum Sağlar



POWER PUSHER RAM

